

Τεχνικές προϋποθέσεις

- **Υποστήριξη Windows**

- Επεξεργαστής Intel Core2 Duo CPU 2.XX GHz ή AMD. (2 GB of RAM προτεινόμενο)
- Ενεργά JavaScript και Cookies
- Active X, ενεργό για τον Microsoft Internet Explorer (προτεινόμενο)
- Java 6.0 ή νεότερο

- **Υποστήριξη Mac**

- Επεξεργαστής Intel (512 MB of RAM ή περισσότερη)
- Ενεργά JavaScript και Cookies
- Ενεργά πρόσθετα για τον Safari
- Java 6.0 ή νεότερο

- **Υποστήριξη Linux**

Το WebEx υποστηρίζει όλες τις διανομές Linux με την προϋπόθεση ότι τηρούν τις πιο κάτω προϋποθέσεις

- Kernel: 2.6 ή νεότερο
- X Lib: X11R6 0 ή νεότερο
- C++ Lib: libstdc++ 6
- Περιβάλλον χρήστη, XFce 4.0 or later, KDE, Ximian, Gnome
- GDK/GTK. έκδοση: 2.0 ή νεότερο
- Glib: 2.0 ή νεότερο
- Sun Java 1.5 ή νεότερο

Λίστα συμβατών λειτουργικών συστημάτων:

	Windows				Mac			Linux
	Version	XP	Vista	7	10.5	10.6	10.7	See above
Internet Explorer	6	Partial	—	—	—	—	—	—
	7	✓	✓	—	—	—	—	—
	8	✓	✓	✓	—	—	—	—
	9	—	—	✓	—	—	—	—
Firefox	3.6	✓	✓	✓	✓	✓	—	✓
	4.0	✓	✓	✓	✓	✓	✓	✓
Chrome	Latest	✓	✓	✓	✓	✓	✓	—
Safari	4	—	—	—	✓	✓	—	—
	5	—	—	—	✓	✓	✓	—

Υποστήριξη κινητών συσκευών

Το WebEx υποστηρίζει την παρακολούθηση συναντήσεων μέσω κινητών τηλεφώνων. Η σελίδα του WebEx είναι διαθέσιμη από τον προεπιλεγμένο φυλλομετρητή της συσκευής.

Υπάρχουν διαθέσιμες εφαρμογές για τα κινητά τηλεφωνα με iOS (iPhone/iPad), Android and Cius. Δείτε παρακάτω για περισσότερες πληροφορίες:

WebEx Meeting App

Device Type	Versions Supported
iPhone	iOS 3+
iPad	iOS 3+
Android	v 2.1+
Cius	All

Συχνά προβλήματα και περιορισμοί

Αυτό το κομμάτι περιέχει συχνά προβλήματα και περιορισμούς που αφορούν το WebEx

- **Windows**

- Internet Explorer 6 υποστηρίζεται μερικώς

Το περιεχόμενο του WebEx μπορεί να μην εμφανίζεται σωστά και κάποιες λειτουργίες πιθανόν να μην λειτουργούν σωστά στον Internet Explorer 6. Είναι απαραίτητο να χρησιμοποιείτε φυλλομετρητές που είναι απολύτως συμβατοί με το WebEx. Δείτε την εικόνα πιο πάνω.

- Το Chat δεν είναι διαθέσιμο στον Internet Explorer 7

Χρήστες που θα χρησιμοποιούν το WebEx με τον Internet Explorer 7 δεν θα έχουν την δυνατότητα να συνδεθούν στο chat και θα φαίνονται εκτός σύνδεσης.

- **Mac**

- Υποστήριξη γραφικών και εφέ.

Τα γραφικά και τα εφέ δεν υποστηρίζονται κατά τη χρήση των παρουσιάσεων του Microsoft PowerPoint ή του Apple Keynote.

- Υποστήριξη ακουστικών με USB

Χρήστες που χρησιμοποιούν ακουστικά με USB μπορεί να αντιμετωπίσουν προβλήματα.

- **Linux**

- Η προβολή βίντεο είναι διαθέσιμη μόνο για παρακολούθηση

Χρήστες που συνδέονται στο WebEx με το λειτουργικό Linux δεν μπορούν να μοιράζονται βίντεο με τους άλλους χρήστες. Μπορούν μόνο να παρακολουθούν το βίντεο του ομιλητή.

- Γλώσσα

Το πρόγραμμα WebEx για το Linux είναι διαθέσιμο μόνο στην Αγγλική γλώσσα

- **Κινητές συσκευές**

- Pre-and Post-Meeting Experience

Οι εφαρμογές κινητών συσκευών επιτρέπουν στους χρήστες να συνδέονται στο σύστημα αλλά δεν τους δίνει πρόσβαση στα αρχεία ή άλλο περιεχόμενο που μοιράζεται ο ομιλητής.

- Περιορισμοί φυλλομετρητών

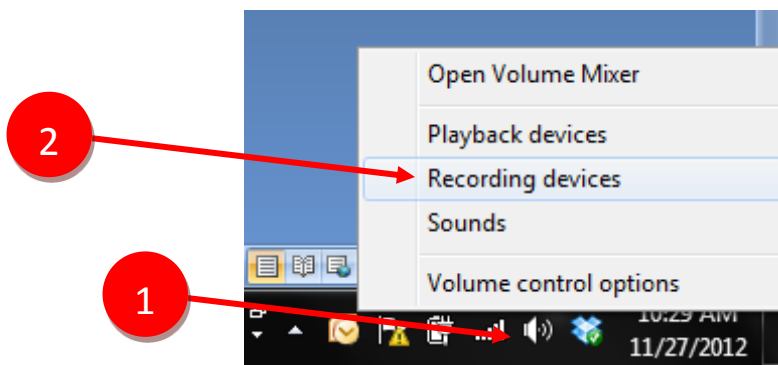
Η πρόσβαση στο WebEx μέσω φυλλομετρητή κινητής συσκευής μπορεί να μην προσφέρει όλες τις λειτουργίες που θα προσφέρει ένας κανονικός υπολογιστής. Οι ακριβείς λειτουργίες εξαρτώνται από την κάθε συσκευή.

Πριν τη συνάντηση ελέγξτε τον υπολογιστή σας

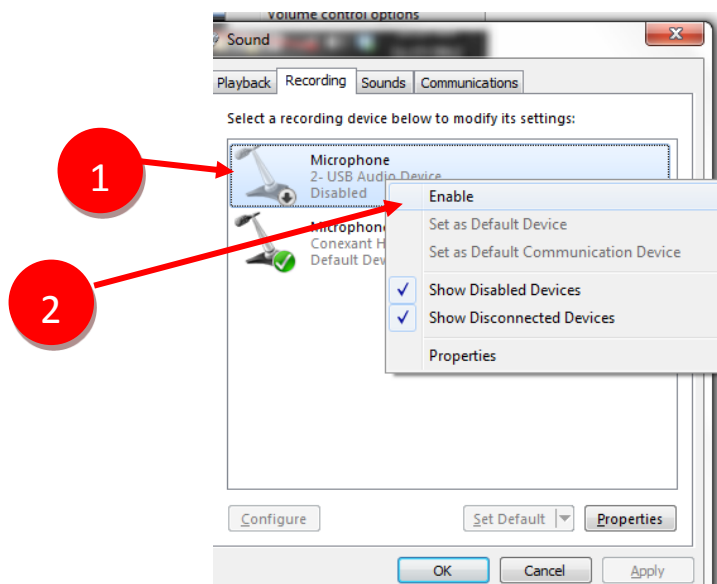
Πριν την online συνάντηση σιγουρευτείτε ότι το μικρόφωνο και η Web camera λειτουργούν κανονικά.

Έλεγχος μικρόφωνου (μόνο για Windows)

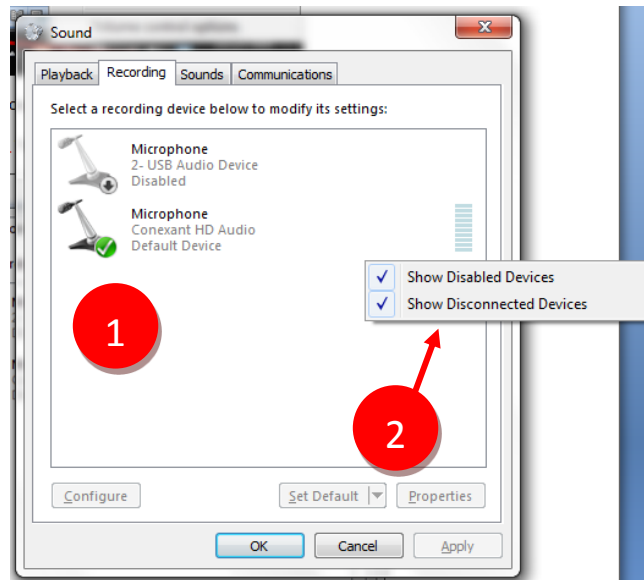
Για να ελέγξετε το μικρόφωνό σας κάντε δεξί κλικ στο εικονίδιο με το ηχείο (1) και πατήστε Recording Devices (2)



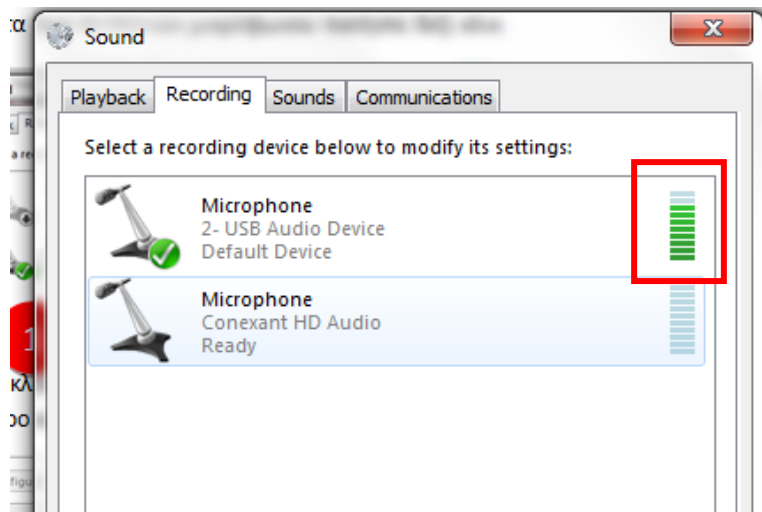
Στο παράθυρο που θα ανοίξει σιγουρευτείτε ότι έχετε το σωστό μικρόφωνο ενεργό. Εάν βλέπετε τη συσκευή αλλά δεν είναι ενεργή (1), πατήστε δεξί κλικ και ακολούθως Enable (2).



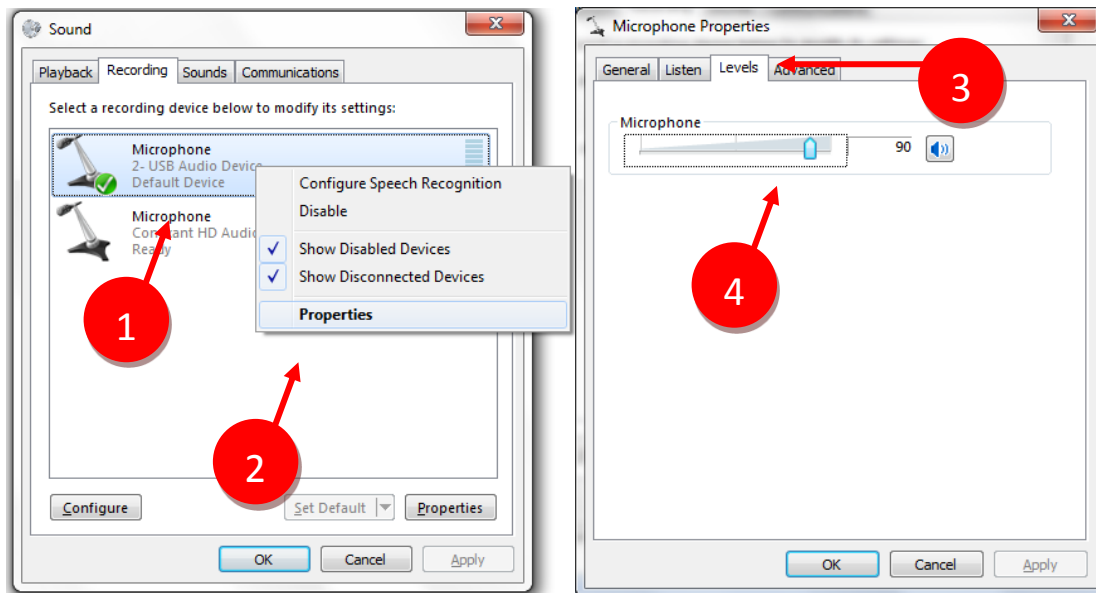
Αν δεν μπορείτε να δείτε τη λίστα των συσκευών μικρόφωνου, πατήστε δεξί κλικ στο παράθυρο (1) και επιλέξτε Show Disabled Devices και Show Disconnected Devices (2)



Δοκιμάστε να μιλήσετε στο μικρόφωνο και σιγουρευτείτε ότι η μπάρα έντασης ήχου δείχνει την ένταση



Εάν νομίζετε ότι η ένταση είναι χαμηλή, μπορείτε να την αυξήσετε πατώντας δεξί κλικ πάνω στο ενεργό μικρόφωνο (1) και ακολούθως Properties (2). Στο νέο παράθυρο που θα ανοίξει επιλέξτε την καρτέλα Levels (3), αυξήστε την ένταση (4) και πατήστε OK.



Web camera

Σιγουρευτείτε ότι έχετε εγκατεστημένα τα τελευταία driver για την Web Camera σας. Επίσης, προσπαθήστε να την ενεργοποιήσετε για να σιγουρευτείτε ότι λειτουργεί.

Διαδικασία σύνδεσης στη συνάντηση

Θα λάβετε ένα e-mail το οποίο θα σας δίνει τις πληροφορίες για την τηλεδιάσκεψη μέσω WebEx. Για να μπείτε στο μάθημα θα πρέπει να πατήσετε στο σύνδεσμο που υπάρχει στο email (1).

Invitation to training session: Testing

messenger@webex.com

Sent: Mon 11/26/2012 1:52 PM

To: Distance Learning IT Support 1

Life Long Learning (LLL) invites you to participate as an attendee in the following online training session:

Topic: Testing
Host: Life Long Learning (LLL)
Date: Monday, November 26, 2012
Time: 1:45 pm, Greece Time (Athens, GMT+02:00)
Session number: 845 444 278
Session password: 1234

1

To join the training session

1. Go to <https://globaltraining.webex.com/globaltraining/k2/j.php?ED=209504582&UID=1387660482&HMAC=ef192d0607e03a56d144b2fc3a4eb9da727b0753D%3D>
2. Enter your name and email address.
3. Enter the session password: 1234
4. Click "Join Now".
5. Follow the instructions that appear on your screen.

To view in other time zones or languages, please click the link

<https://globaltraining.webex.com/globaltraining/k2/j.php?ED=209504582&UID=1387660482&ORT=MIMyNg%3D%3D&HMAC=ef192d0607e03a56d144b2fc3a4eb9da727b075d>

To join the session by phone only

Μόλις πατήσετε το σύνδεσμο που σας αποστάλθηκε στο ηλεκτρονικό σας ταχυδρομείο θα μεταφερθείτε στη σελίδα του WebEx. Σε αυτή τη σελίδα θα πρέπει να βάλετε το όνομά σας, την ηλεκτρονική σας διεύθυνση και τον κωδικό πρόσβασης που σας αποστάλθηκε στο ηλεκτρονικό σας ταχυδρομείο (1). Μόλις συμπληρώσετε όλα τα πεδία πατήστε το κουμπί Join Now (2)

The screenshot shows the Global Training Intercollege WebEx interface. The main content area is titled "Session Information: Testing". It displays the following details:

- Session status:** Not Started
- Session date:** Monday, November 26, 2012
- Starting time:** 1:45 pm, Greece Time (Athens, GMT+02:00)
- Duration:** 3 hours
- Presenters:** Life Long Learning (LLL)
- Description:**
- Agenda:**
- Session number:** 845 444 278
- Password:** 1234
- Audio conference:** Use VoIP only
- Host's name:** Life Long Learning (LLL)
- Host's email:** ll@unic.ac.cy
- Course material:** (none)

To the right of this information is a "Join Session Now" form. A red box highlights this form, with a red circle containing the number "1" pointing to the input fields for "Your name:", "Email address:", and "Session password:". A second red circle containing the number "2" points to the "Join Now" button at the bottom of the form.

Μόλις πατήσετε το Join Now θα δείτε το παρακάτω παράθυρο. Σε αυτό το στάδιο ΜΗΝ κλείσετε το παράθυρο και ΜΗΝ πατήσετε Back ή Forward.

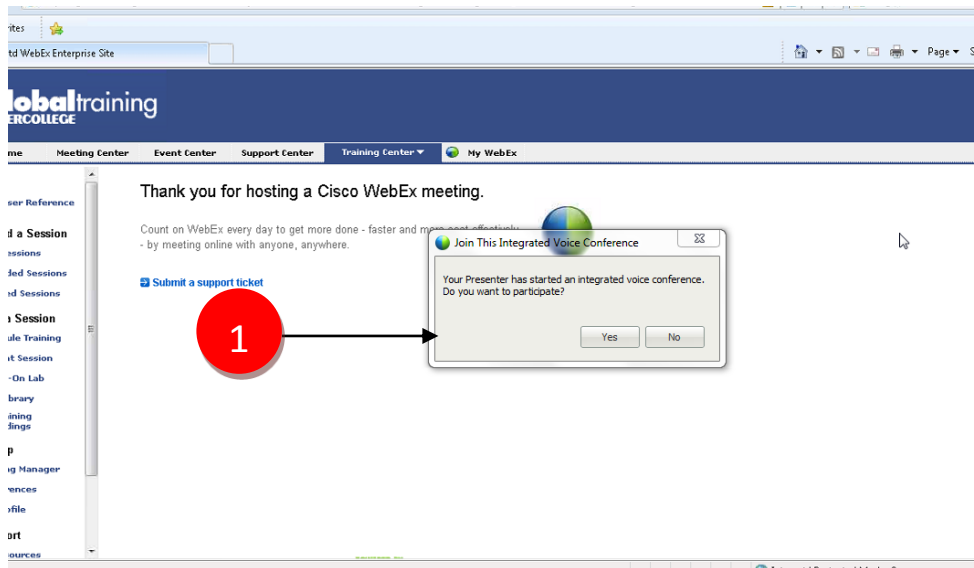
The screenshot shows a "Session In Progress" window. The text inside reads:

Session In Progress

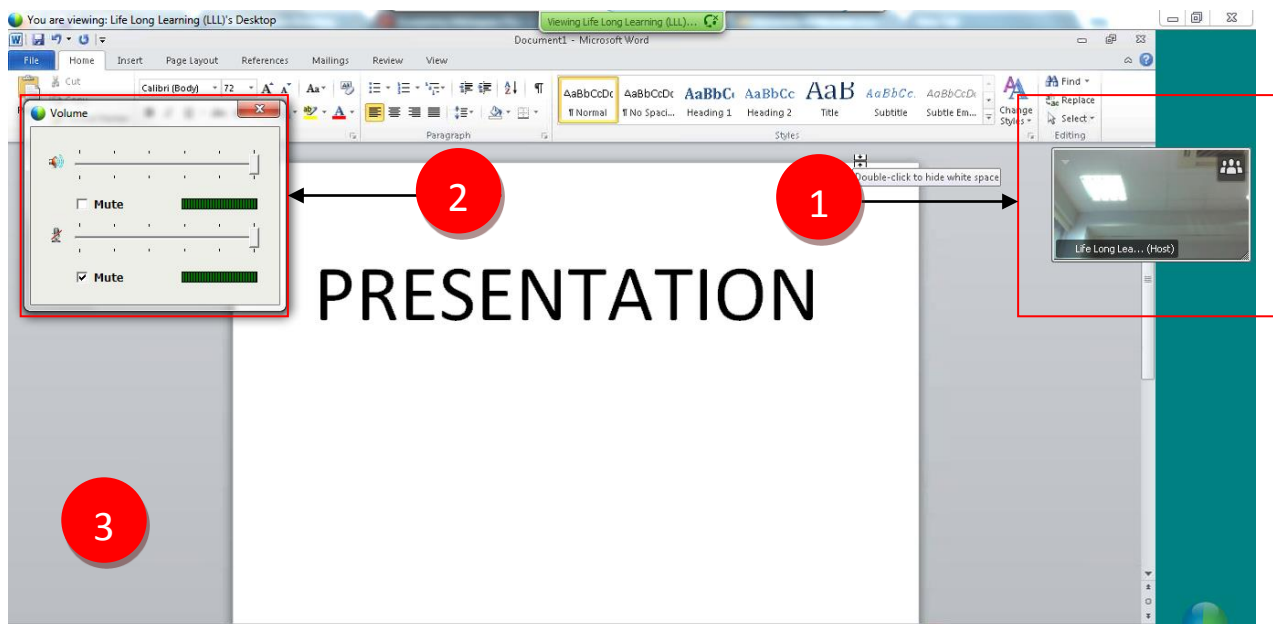
Do *not* close this window, refresh this Web page, click **Back** or **Forward**, or click a URL in another window. If you do so, the session will end.

At the bottom center, there is a small logo that says "POWERED BY Cisco WebEx Technology".

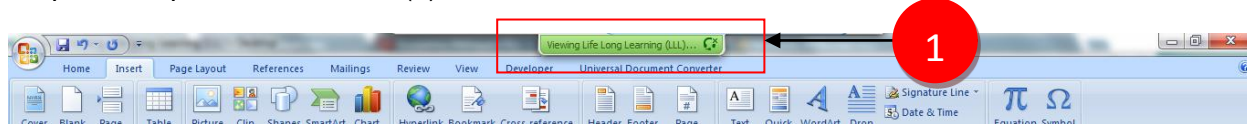
Μόλις το session έχει ολοκληρωθεί, ένα νέο παράθυρο θα ανοίξει. Μια μικρή προειδοποίηση θα εμφανιστεί. Πατήστε yes (1)



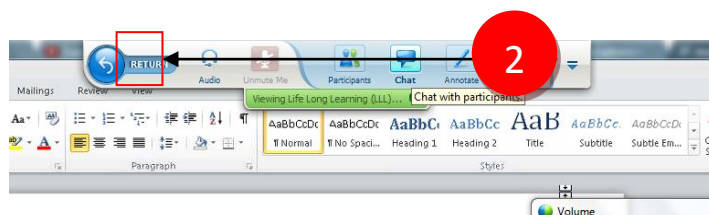
Στο επόμενο παράθυρο μπορείτε να παρακολουθήσετε το μάθημα. Στα δεξιά (1) μπορείτε να δείτε τον καθηγητή. Στα αριστερά (2) υπάρχει ένα παράθυρο που σας δίνει πληροφορίες για τον ήχο και το βίντεο του υπολογιστή σας. Μπορείτε να κλείσετε αυτό το παράθυρο. Επίσης μπορείτε να δείτε ό,τι ακριβώς βλέπει και ο καθηγητής στην οθόνη του και ό,τι κινήσεις κάνει (3).



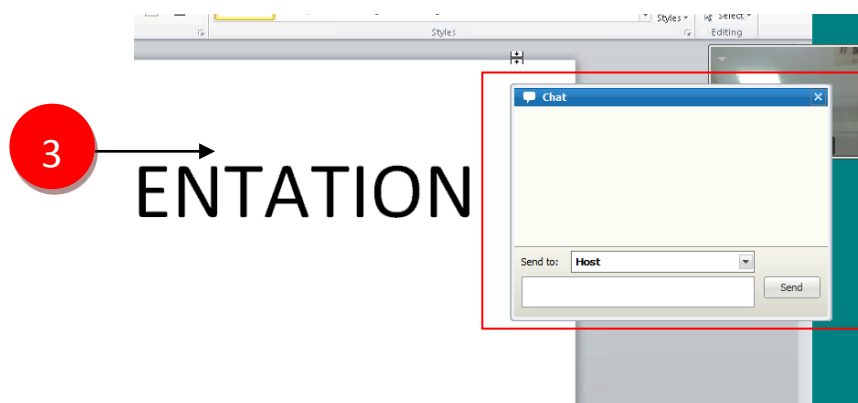
Σε περίπτωση που θέλετε να ρωτήσετε κάτι τον καθηγητή, μπορείτε να το κάνετε πατώντας το κουμπί που φαίνεται πιο κάτω (1)



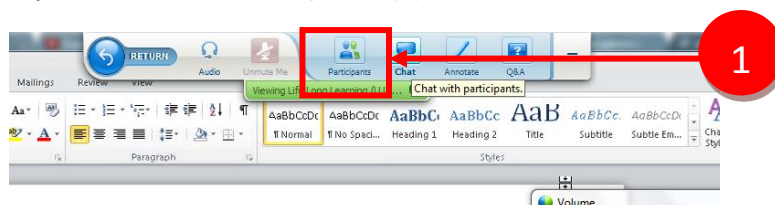
Το πάνελ που φαίνεται πιο κάτω θα ανοίξει. Πατήστε Chat (2)



Ένα νέο παράθυρο θα εμφανιστεί (3) στο οποίο μπορείτε να πληκτρολογήσετε την ερώτησή σας.



Σε περίπτωση που θέλετε να ρωτήσετε κάτι ενώ ο ομιλητής μιλά, μπορείτε να το κάνετε χωρίς να τον διακόψετε. Πατήστε το κουμπί Participants (1)



Ένα νέο παράθυρο θα ανοίξει. Εκεί πατήστε το κουμπί Raise Hand (2). Αυτό θα ενημερώσει τον ομιλητή ότι θέλετε να πείτε κάτι. Όταν ο ομιλητής είναι έτοιμος για την ερώτηση, θα επικοινωνήσει μαζί σας. Μόλις απαντηθεί η ερώτησή σας, πατήστε το κουμπί Lower hand (3).

